

MANUAL DE USO

INSPIRATIO em latim significa inspiração. O INSPIRATIO é um dispositivo que funciona como exercitador e incentivador respiratório, desenvolvido a fim de oferecer dispositivos a todos os pacientes. Até então, possuíam um custo elevado, limitando o uso. Foi desenvolvido o primeiro exercitador e incentivador respiratório descartável, que pode ser usado em hospitais, Saúde Pública, Clínicas e, inclusive, em casa!

Leia este manual atentamente antes de usar o dispositivo, em caso de dúvidas, busque orientação de um profissional capacitado (fisioterapeuta ou fonoaudiólogo), o qual saberá como melhor usar o INSPIRATIO de acordo com sua necessidade clínica. Obrigado por adquirir o dispositivo INSPIRATIO.

O que é o INSPIRATIO: é um dispositivo descartável feito a partir de papel de reflorestamento, cuja resistência é dada através da gramatura e do número de dobras do papel.

O INSPIRATIO tem como objetivo auxiliar o paciente durante os exercícios respiratórios, enquanto sua função é exercitar a musculatura respiratória e incentivar a realização de uma inspiração máxima sustentada.

O seu uso repetitivo faz com que os pacientes consigam gradativamente aumentar a força muscular, tornando os exercícios mais agradáveis e desafiadores.

Encontra-se, neste único dispositivo, a resistência na inspiração e na expiração.

Como é o funcionamento do INSPIRATIO: O INSPIRATIO proporciona uma resistência variável no exercício respiratório (fraca, média e forte) determinada pela gramatura e quantidade de dobras de papel. Pode ser usado com ou sem um bocal (que o acompanha).

Reexpansão pulmonar e reforço muscular inspiratório

Indicação de uso: O INSPIRATIO é indicado para condições comuns de fraqueza muscular inspiratória: pós anestesia, cirurgias abdominais e torácicas, imobilização no leito com internações prolongadas e desuso da musculatura respiratória.

Pode ser usado preventivamente no treinamento dos músculos respiratórios, como no pré-operatório ou em qualquer condição de fraqueza muscular, inclusive no tratamento da COVID-19.

Contraindicações: O Inspiratio possui algumas contraindicações para determinados pacientes e situações, já que o uso de um dispositivo que impõe resistência respiratória pode agravar certas condições. As principais contraindicações incluem: Pacientes com pneumotórax não tratado: A pressão gerada pelo dispositivo pode agravar o acúmulo de ar no espaço pleural. Instabilidade hemodinâmica: Pessoas com condições cardíacas graves, como arritmias ou insuficiência cardíaca descompensada, podem sofrer sobrecarga adicional devido à pressão gerada pelo dispositivo. Infecções respiratórias agudas: Pacientes com infecções pulmonares graves, como pneumonia, podem ter dificuldade adicional para respirar, o que pode piorar o quadro. Cirurgias recentes de crânio, tórax ou abdômen: Pacientes que passaram por esses tipos de cirurgia precisam de cuidado extra com dispositivos que envolvem manobras respiratórias com pressão, para evitar complicações. Crises asmáticas: Durante uma crise, o uso do dispositivo pode aumentar o esforço respiratório e piorar a condição do paciente. É importante que o Inspiratio seja utilizado sob orientação de um fisioterapeuta ou profissional de saúde, para garantir que o paciente esteja apto a usar o dispositivo de forma segura.

Como é comprovada a eficácia do INSPIRATIO: a eficácia é comprovada através de testes com Manovacuometria, que avalia a força dos músculos respiratórios. O dispositivo alcança PI (pressões inspiratórias) de -10 a -40 cm/H2O e PE (pressões expiratórias) de +5 a +20 cm/H2O.

Gramatura

205g

233g

276g

Nível

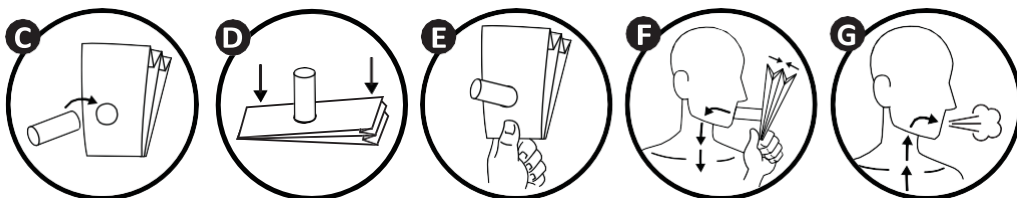
Fraco/Kids

Médio

Forte

Como realizar os exercícios como INCENTIVADOR :

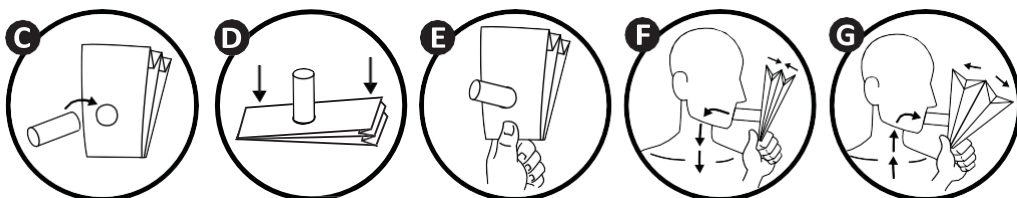
- a-** Retire o dispositivo da embalagem.
- b-** Verifique as duas partes: o dispositivo e o bocal.
- c-** Na parte frontal do dispositivo há um orifício com picotes. Introduzir o bocal neste orifício. Pode ser usado sem o bocal.
- d-** Com o bocal introduzido, em uma superfície lisa, feche completamente o INSPIRATIO®. Assim, você irá posicionar o bocal de maneira correta.
- e-** O paciente deverá ficar preferencialmente com o tronco ereto, sentado ou de pé. Segurar o INSPIRATIO na pega que está localizada no corpo anterior do dispositivo, colocando o dedo polegar em cima da digital impressa.
- f-** Aproxime os lábios do orifício na parte central ou coloque o bocal na boca, fazendo o fechamento com o lábio, sem escape de ar. Inspire, puxando o ar para dentro dos pulmões. O fole se moverá, diminuindo o tamanho do dispositivo. É preciso manter o INSPIRATIO fechado por alguns segundos.
- g-** Para manter a inspiração sustentada, mantenha o dispositivo fechado pelo maior tempo possível. Retire o dispositivo da boca, podendo, então, soltar todo o ar do pulmão. Neste momento, o exercício estará completo.



O objetivo do INSPIRATIO como incentivador é proporcionar o correto exercício da inspiração máxima sustentada.

Como realizar os exercícios como EXERCITADOR.

- a-** Retire o dispositivo da embalagem.
- b-** Verifique as duas partes: o dispositivo e o bocal.
- c-** Na parte frontal do dispositivo há um orifício com picotes. Introduzir o bocal neste orifício. Pode ser usado sem o bocal.
- d-** Com o bocal introduzido, em uma superfície lisa, feche completamente o INSPIRATIO. Assim, você irá posicionar o bocal de maneira correta.
- e-** O paciente deverá ficar preferencialmente com o tronco ereto, sentado ou de pé. Segure o INSPIRATIO na pega, localizada no corpo anterior do dispositivo, colocando o dedo polegar em cima da digital impressa.
- f-** Aproxime os lábios do orifício na parte central ou coloque o bocal na boca, fazendo o fechamento com o lábio, sem escape de ar; inspire, fechando o fole ou diminuindo o dispositivo de tamanho.
- g-** Expire abrindo-o ou aumentando o dispositivo de tamanho. Tente fechar e abrir o fole o máximo de vezes que conseguir.



O objetivo do INSPIRATIO como exercitador é proporcionar uma resistência inspiratória para fortalecimento dos músculos inspiratórios.